

SHANTUI

SD17-B3

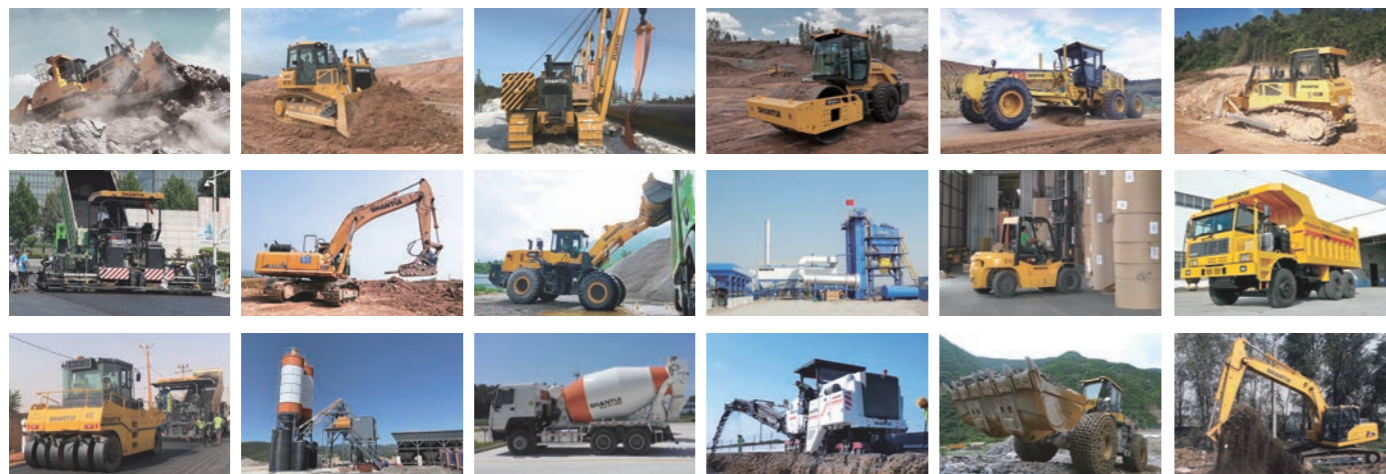
Гусеничный бульдозер

- Гидравлическое управление рабочим оборудованием при помощи джойстика
- Электрогидравлическое управление ходовой системой при помощи джойстика



Сделаем строительные работы легче

НАШИ ПРОДУКТЫ



Shantui Social

SHANTUI CONSTRUCTION MACHINERY CO., LTD.
ADD: No. 58, G327 Highway, Jining City, Shandong, CHINA
TEL: +86-537-2909369
FAX: +86-537-2311219
EMAIL: trade@shantui.com
WEB: www.shantui.com

SHANTUI
LET'S MAKE CONSTRUCTION EASIER

Двигатель
Полная мощность

Weichai WD10G190E214
140 кВт (190 л.с.)

Эксплуатационная масса
XL: 17 500 кг; LGP: 19 200 кг

ПРОСТОЕ И УДОБНОЕ УПРАВЛЕНИЕ



ПРОСТОЕ И УДОБНОЕ УПРАВЛЕНИЕ

- Джойстик управления отвалом расположен с правой стороны. Джойстик управления отвалом использует клапан соотношения давлений PPC (Proportional Pressure Control). Клапан соотношения давлений обеспечивает превосходное управление отвалом. Клапан PPC передает соответствующую нагрузку на джойстик, позволяя оператору почувствовать обратную связь с отвалом, повышая точность выполняемой работы.
- Джойстик электрогидравлического управления ходовой частью расположен с левой стороны. Джойстик объединяет в себе три функции: управление изменением направления движения, повороты и переключение скоростей.
- Электрическое управление переключением передач нажатием кнопки. Повышает эффективность работы, делает переключение передач более плавным, увеличивает срок службы коробки переключения передач.
- Рабочее место оператора комфортное, с эргономичным расположением органов управления, позволяет оператору сосредоточить внимание на выполнении работы.



КОМФОРТНЫЕ УСЛОВИЯ ДЛЯ РАБОТЫ ОПЕРАТОРА

- Шестиугольная кабина с большими окнами обеспечивает отличный обзор во всех направлениях
- Система безопасности ROPS/FOPS интегрирована в кабину
- Светодиодное рабочее освещение: 4 фары вперёд и 2 фары назад
- Внутреннее пространство кабины увеличено на 26%
- Уровень шума в кабине снижен до 80 дБ, улучшена герметичность кабины
- Кондиционер, отопитель кабины (печка), вентилятор, солнцезащитные шторки переднего и боковых стёкол
- Розетка 12В, FM/AM радиоприёмник Bluetooth и USB порт для зарядки внешних устройств
- Панель контрольно-измерительных приборов в LCD дисплее. Удобный в работе дисплей с легко читаемым изображением отображает состояние бульдозера, результаты диагностики, напоминает оператору об очередном техническом обслуживании
- Возможность программирования скорости движения

СИЛОВАЯ УСТАНОВКА



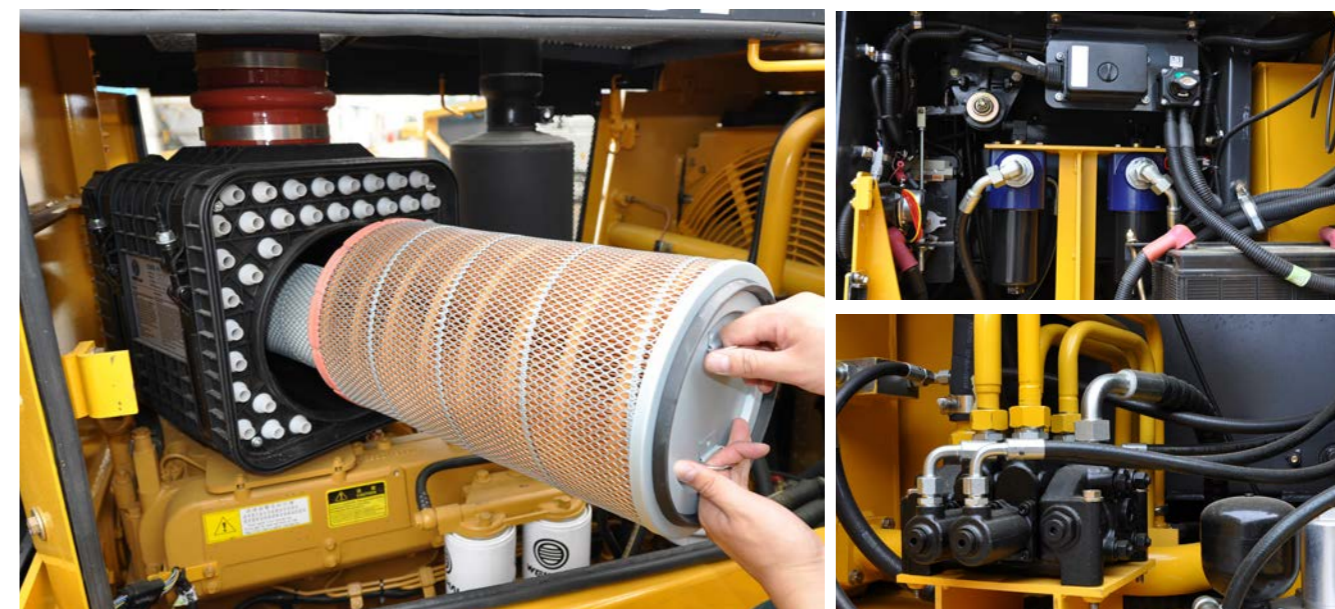
СИЛОВАЯ УСТАНОВКА

- Двигатель WD10G190E214 разработан WEICHAI для SD17B3
- Рядный шестицилиндровый дизель с турбонаддувом и непосредственным впрыском отвечает нормам токсичности отработавших газов EPA Tier 2 и EU Stage 2
- Низкий удельный расход топлива
- Удобен и прост в эксплуатации
- Высокая унификация узлов и деталей
- Низкие затраты на эксплуатацию и ремонт



ОБЩИЕ ХАРАКТЕРИСТИКИ

- Бульдозер SD17 создан на базе бульдозера SD16, основные агрегаты и узлы трансмиссии и ходовой части являются взаимозаменяемыми
- Гидравлическая система с высоким давлением 21 МПа обеспечивает экономию энергии и повышает эффективность работы
- Прочный износостойкий отвал имеет высокую производительность
- Ходовые части для использования в разных рабочих условиях:
XL – модификация с удлиненной ходовой частью
LGP – модификация для работы на грунтах со слабой несущей способностью
- Топливный бак увеличенного объема повышает продолжительность работы без дозаправки



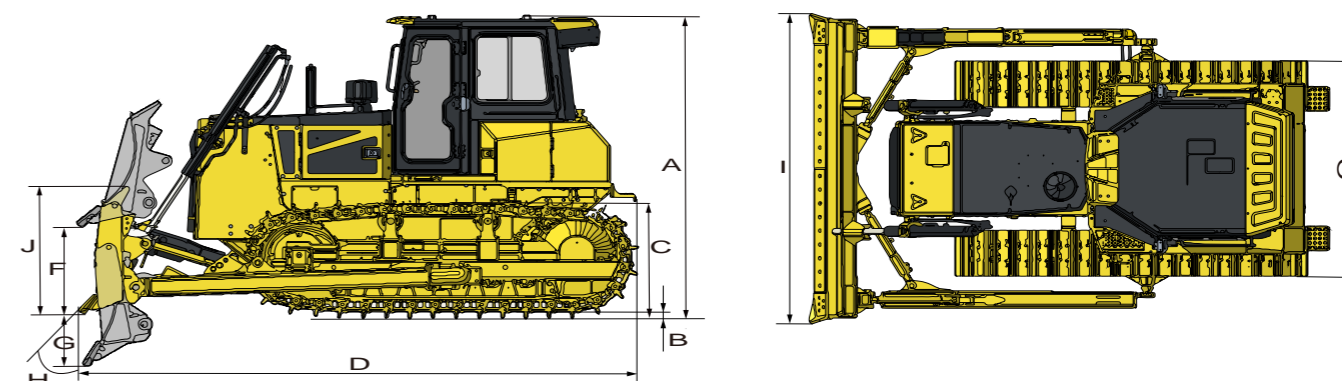
УДОБСТВО ОБСЛУЖИВАНИЯ

- Боковые дверцы капота двигателя открываются полностью в бок, обеспечивая удобный доступ в подкапотное пространство для технического обслуживания двигателя и замены фильтров
- Гидравлический распределитель установлен снаружи, боковая дверца открывается полностью в бок, обеспечивая удобный доступ для осмотра, обслуживания, снятия и установки
- Гидравлические фильтры коробки переключения передач и поворота расположены в одном месте, боковая дверца открывается полностью в бок, обеспечивая удобный доступ для замены
- Табличка «Карта смазки и замены масла» на русском языке находится в доступном месте, информативна, обеспечивает лёгкость проведения технического обслуживания

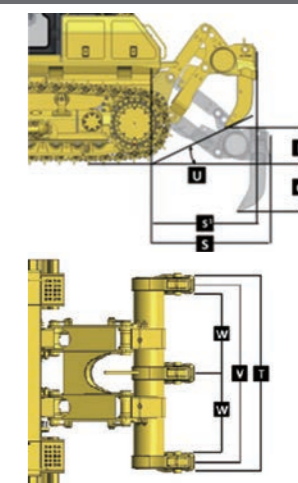
ТЕХНИЧЕСКИЕ ХАРАКТЕРИСТИКИ

ДВИГАТЕЛЬ	SD17-B3 XL	SD17-B3 LGP
Модель	Weichai WD10G190E214	
Экологический стандарт	EPA Tier 2 и EU Stage 2	
Полная мощность	140 кВт (190 л.с.) при 1900 об/мин	
Полезная мощность	127 кВт (173 л.с.) при 1900 об/мин	
Количество цилиндров - диаметр х ход поршня	6 - 126 x 130 мм	
Полный объём (л)	9,726	
Максимальный крутящий момент	900 Нм при 1300 - 1500 об/мин	
Минимальный расход топлива (г/кВтч)	194	
Система охлаждения	водяное охлаждение, механический привод вентилятора	
ТРАНСМИССИЯ	SD17-B3 XL	SD17-B3 LGP
Тип	Гидромеханическая трансмиссия, три передачи вперёд и три передачи назад, изменение направления движения и скорости осуществляется джойстиком с возможностью предустановки	
Скорость движения (км/ч)		
Вперёд	0 - 3,5/ 0 - 6,2/ 0 - 10,6	
Назад	0 - 4,5/ 0 - 8,0/ 0 - 13,1	
Максимальное теоретическое тяговое усилие (кН)	257	
Гидротрансформатор	Трёхэлементный, одноступенчатый, однофазный	
Коробка переключения передач	Планетарная коробка переключения передач, электронное управление, переключение передач под нагрузкой, принудительная смазка	
Главная передача	Одноступенчатая, спирально-коническая передача, смазка разбрызгиванием	
Поворот	Многодисковая фрикционная муфта в масляной ванне, постоянно разомкнутого типа	
Тормозная система	Ленточного типа в масляной ванне с гидравлическим усилителем	
Бортовая передача	Двухступенчатая, с прямозубыми цилиндрическими шестернями постоянного зацепления, смазка разбрызгиванием	
ХОДОВАЯ ЧАСТЬ	SD17-B3 XL	SD17-B3 LGP
Тип ходовой части	Полужёсткая подвеска с балансирной балкой, А-образная тележка	
Тип башмака	с одним грунтозацепом	треугольный
Ширина колеи (мм)	1880	2300
Ширина башмака (мм)	510(стандарт)/560/610	950/1100(стандарт)
Длина пятна контакта гусеницы с грунтом (мм)	2635	2935
Площадь пятна контакта гусеницы с грунтом (см²)	26877/29512/32147	55765/65570
Количество башмаков (шт)	39 (с каждой стороны)	42 (с каждой стороны)
Давление на грунт (стандарт) (кПа)	59	27
Количество поддерживающих катков (шт)	2 (с каждой стороны)	
Количество опорных катков (шт)	7 (с каждой стороны)	
Шаг звена (мм)	203	
ОБЪЕМ ЗАПРАВКИ	SD17-B3 XL	SD17-B3 LGP
Топливный бак (л)	338	
Система охлаждения двигателя (л)	56	
Система смазки двигателя (л)	24	
Гидравлический бак (л)	70	
Коробка переключения передач (л)	52	
Главная передача (л)	70	
Бортовая передача (л)	25 (с каждой стороны)	25 (с каждой стороны)

ЭКСПЛУАТАЦИОННАЯ МАССА	SD17-B3 XL	SD17-B3 LGP
Эксплуатационная масса (без рыхлителя) (кг)	17500	19200
Эксплуатационная масса (с рыхлителем) (кг)	19131	20231
ОТВАЛ	SD17-B3 XL	SD17-B3 LGP
Тип	Прямой с гидравлическим перекосом	
Объём (ISO 9246:1988)	3,5 м³	3,0 м³
РАЗМЕРЫ	SD17-B3 XL	SD17-B3 LGP
A Высота бульдозера (мм)	3128	3128
B Высота грунтозацепа (мм)	65	101,5
C Дорожный просвет (мм)	400	
D Длина бульдозера (с тягово-сцепным устройством) (мм)	5345	5560
F Максимальная высота подъёма отвала (мм)	1010	1005
G Максимальная глубина резания грунта отвалом (мм)	540	485
H Угол резания грунта отвалом (град)	55±3	
I Ширина отвала (мм)	3455	4150
J Высота отвала (мм)	1149	960
O Ширина бульдозера по внешней стороне гусеничных башмаков (стандартная комплектация) (мм)	2390	3450



РЫХЛИТЕЛЬ	
Тип	параллелограмм
Количество зубьев (шт)	3
Масса (кг)	1631
Q Максимальная глубина рыхления (мм)	572
R Максимальная высота подъёма рыхлителя (мм)	592
S Длина рыхлителя (при рыхлении на максимальную глубину) (мм)	1580
S' Длина рыхлителя (при максимальном подъёме) (мм)	1459
T Ширина рыхлителя (мм)	2080
U Задний угол съезда бульдозера (при максимальном подъёме рыхлителя) (град)	32,1
V Ширина рыхления (мм)	1900
W Расстояние между зубьями (мм)	950



*Система безопасности ROPS/FOPS интегрирована в кабину

*ТЕХНИЧЕСКИЕ ХАРАКТЕРИСТИКИ МОГУТ БЫТЬ ИЗМЕНЕНЫ ЗАВОДОМ-ИЗГОТОВИТЕЛЕМ БЕЗ ПРЕДВАРИТЕЛЬНОГО УВЕДОМЛЕНИЯ. ИЗОБРАЖЕНИЕ БУЛЬДОЗЕРА МОЖЕТ ВКЛЮЧАТЬ В СЕБЯ РАЗЛИЧНЫЕ ВАРИАНТЫ КОМПЛЕКТАЦИИ. ФАКТИЧЕСКИЙ ЦВЕТ И ВНЕШНИЙ ВИД ИЗДЕЛИЯ МОГУТ ОТЛИЧАТЬСЯ ОТ ТОГО, ЧТО ПОКАЗАНО НА РИСУНКЕ.