

DN16K2

SHANTUI
VALUE THAT WORKS

СЕРИЯ БУЛЬДОЗЕРОВ

ДВИГАТЕЛЬ	FIAT N67
ПОЛНАЯ МОЩНОСТЬ	142 кВт (193 л.с.) при 2200 об/мин
ЭКСПЛУАТАЦИОННАЯ МАССА	17 635 кг – 20 293 кг

СДЕЛАЕМ

СТРОИТЕЛЬНЫЕ РАБОТЫ ЛЕГЧЕ



СИТ СТРОЙИМПОРТТЕХНИКА
+7 (495) 662-64-61 ▾ shantui-sit.ru

ТЕХНИЧЕСКИЕ ХАРАКТЕРИСТИКИ

ДВИГАТЕЛЬ	
Модель	Fiat N67
Экологический стандарт	EPA Tier 4 и EU Stage 4
Полная мощность	142 кВт (193 л.с.) при 2200 об/мин
Полезная мощность	140 кВт (190 л.с.) при 2200 об/мин
Количество цилиндров – диаметр х ход поршня	6 – 104 x 132 мм
Полный объём	6,7 л
Макс. крутящий момент	850 Н·м при 1400 об/мин
Мин. расход топлива	205 г/кВтч
Система охлаждения	водяное охлаждение, гидравлический привод, автоматическое регулирование скорости вращения вентилятора в зависимости от температуры охлаждающей жидкости

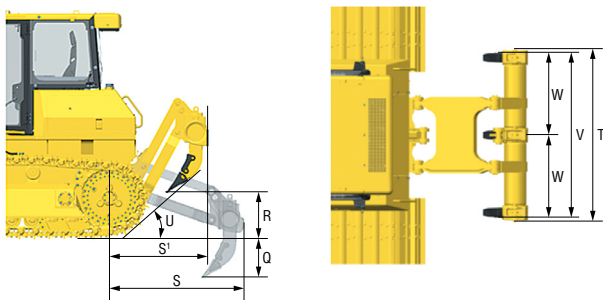
ТРАНСМИССИЯ	
Тип	гидростатическая трансмиссия с электронным управлением, два независимых контура, адаптивная система контроля скорости и нагрузки
Рабочее давление	42 500 кПа
Скорость движения вперед	0-10 км/ч
Скорость движения назад	0-10 км/ч
Макс. теоретическое тяговое усилие	230 кН
Поворот	независимая работа двух гусениц на полной мощности позволяет выполнять повороты на месте и в движении под нагрузкой
Тормозная система	многодисковая, закрытого типа
Бортовая передача	прямошумная, планетарного типа

ХОДОВАЯ ЧАСТЬ		XL	LGP
Тип	полужёсткая подвеска	полужёсткая подвеска	
Тип башмака	с одним грунтозацепом	с одним грунтозацепом	
Ширина колеи	2040 мм	2350 мм	
Ширина башмака	560 мм / 610 мм	810 мм	
Длина пятна контакта гусеницы с грунтом	3075 мм	3075 мм	
Площадь пятна контакта гусениц с грунтом	34 440 см ² / 37 515 см ²	49 815 см ²	
Количество башмаков	43 шт. (с каждой стороны)	43 шт. (с каждой стороны)	
Давление на грунт (базовая комплектация)	50 кПа / 45,9 кПа	36,9 кПа	
Кол-во поддерживающих катков	2 шт. (с каждой стороны)	2 шт. (с каждой стороны)	
Кол-во опорных катков	8 шт. (с каждой стороны)	8 шт. (с каждой стороны)	
Шаг звена	203 мм	203 мм	
Радиус разворота	3879 мм	4012 мм	

ЗАПРАВочНЫЕ ОБЪЕМЫ		XL	LGP
Топливный бак		389 л	
Система охлаждения двигателя		29 л	
Система смазки двигателя		20 л	
Гидравлический бак		115 л	
Бортовая передача		31 л (с каждой стороны)	
Бак реагента-восстановителя выхлопной системы		43 л	

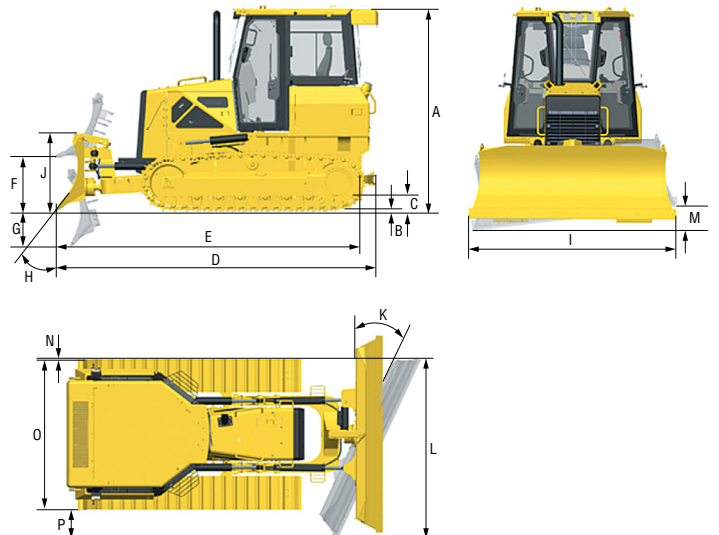
ЭКСПЛУАТАЦИОННАЯ МАССА		XL	LGP
Без рыхлителя		17 635 кг	18 800 кг
С рыхлителем		19 128 кг	20 293 кг

ОТВАЛ		XL	LGP
Тип	PAT	PAT	
Объём (ISO 9246:1988)		3,22 м ³	4,01 м ³



ГАБАРИТНЫЕ РАЗМЕРЫ		XL	LGP
A	Высота бульдозера	3180 мм	3180 мм
B	Высота грунтозацепа	65 мм	65 мм
C	Дорожный просвет	370 мм	370 мм
D	Длина бульдозера (с тягово-сцепным устройством)	5800 мм	5800 мм
E	Длина бульдозера (без тягово-сцепного устройства)	5545 мм	5545 мм
F	Макс. высота подъема отвала	1065 мм	1065 мм
G	Макс. глубина резания грунта отвалом	675 мм	675 мм
H	Угол резания отвалом	57±3°	57±3°
I	Ширина отвала	3300 мм	4011 мм
J	Высота отвала	1387 мм	1387 мм
K	Макс. угол поворота отвала в горизонтальной плоскости	24°	24°
L	Ширина бульдозера при макс. повороте отвала	3020 мм	3664 мм
M	Макс. перекосяк отвала	435 мм	528 мм
N	Макс. расстояние по горизонтали между внешней стороной башмака левой гусеницы и отвала, повернутого на макс. угол	0 мм	38,5 мм
O	Ширина бульдозера по внешней стороне гусеничных башмаков	2600 мм	3160 мм
P	Макс. расстояние по горизонтали между внешней стороной башмака правой гусеницы и отвала, повернутого на макс. угол	421 мм	466 мм

* Система безопасности ROPS/FOPS интегрирована в кабину.



РЫХЛИТЕЛЬ		
Тип	параллелограмм	
Количество зубьев	3 шт.	
Масса	1493 кг	
Q	Макс. глубина рыхления	572 мм
R	Макс. высота подъема рыхлителя	492 мм
S	Длина рыхлителя (при рыхлении на макс. глубину)	1785 мм
S'	Длина рыхлителя (при макс. подъеме)	1298 мм
T	Ширина рыхлителя	2082 мм
U	Задний угол съезда бульдозера (при макс. подъеме рыхлителя)	43°
V	Ширина рыхления	1900 мм
W	Расстояние между зубьями	950 мм