

DH24B2

SHANTUI
VALUE THAT WORKS

СЕРИЯ БУЛЬДОЗЕРОВ

ДВИГАТЕЛЬ	WEICHAI WD12G250E202
ПОЛНАЯ МОЩНОСТЬ	185 кВт (252 л.с.) при 2100 об/мин
ЭКСПЛУАТАЦИОННАЯ МАССА	23 850 кг – 27 528 кг

СДЕЛАЕМ

СТРОИТЕЛЬНЫЕ РАБОТЫ ЛЕГЧЕ



SHANTUI.SIT.OFFICIAL

СИТ СТРОЙИМПОРТТЕХНИКА
+7 (495) 662-64-61 ▾ shantui-sit.ru

ТЕХНИЧЕСКИЕ ХАРАКТЕРИСТИКИ

ДВИГАТЕЛЬ	
Модель	Weichai WD12G250E202
Экологический стандарт	EPA Tier 2 и EU Stage 2
Полная мощность	185 кВт (252 л.с.) при 2100 об/мин
Полезная мощность	167 кВт (227 л.с.) при 2100 об/мин
Количество цилиндров – диаметр х ход поршня	6 – 126 x 155 мм
Полный объём	11,596 л
Макс. крутящий момент	1200 Н·м при 1300-1400 об/мин
Мин. расход топлива	190,6 г/кВтч
Система охлаждения	водяное охлаждение, механический привод вентилятора

ТРАНСМИССИЯ	
Тип	гидростатическая трансмиссия с электронным управлением, два независимых контура, адаптивная система контроля скорости и нагрузки, бесступенчатое изменение скорости движения; управление изменением скорости и направления движения одним джойстиком; выполнение разворотов и поворотов на месте под нагрузкой
Рабочее давление	45 000 кПа
Скорость движения вперед	0-11 км/ч
Скорость движения назад	0-11 км/ч
Макс. теоретическое тяговое усилие	368 кН
Поворот	независимая работа двух гусениц на полной мощности позволяет выполнять повороты на месте и в движении под нагрузкой
Тормозная система	многодисковая, закрытого типа
Бортовая передача	двухступенчатый планетарный редуктор прямозубого зацепления

ХОДОВАЯ ЧАСТЬ		XL	СН	LGP	WH
Тип	полужёсткая подвеска со стабилизирующим балансиром				
Тип башмака	с одним грунтозацепом		треугольный		
Ширина колеи	2000 мм	2000 мм	2250 мм	2250 мм	
Ширина башмака	560 мм / 610 мм / 660 мм	610 мм / 660 мм	910 мм	910 мм	
Длина пятна контакта гусеницы с грунтом	3050 мм	3050 мм	3482 мм	3482 мм	
Площадь пятна контакта гусеницы с грунтом	34160 см ² / 37210 см ² / 40260 см ²	37210 см ² / 40260 см ²	63 372 см ²	63 372 см ²	
Количество башмаков	41 шт. (с каждой стороны)		45 шт. (с каждой стороны)		
Давление на грунт (базовая комплектация)	68,3 кПа	64,5 кПа	40,9 кПа	41,8 кПа	
Кол-во поддерживающих катков	2 шт. (с каждой стороны)				
Кол-во опорных катков	7 шт. (с каждой стороны)		8 шт. (с каждой стороны)		
Шаг звена	216 мм				
Радиус разворота	4210 мм	4204 мм	4319 мм	4316 мм	

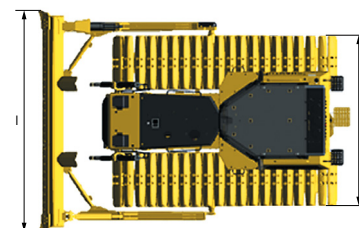
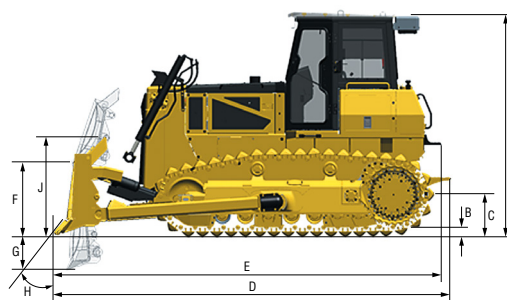
ЗАПРАВОЧНЫЕ ОБЪЕМЫ		XL	СН	LGP	WH
Топливный бак		390 л			
Система охлаждения двигателя		61 л			
Система смазки двигателя		24 л			
Гидравлический бак ходовой части		64 л			
Гидравлический бак рабочего оборудования		95 л			
Бортовая передача		30 л (с каждой стороны)			
Раздаточная коробка привода гидравлических насосов		10 л			

ЭКСПЛУАТАЦИОННАЯ МАССА		XL	СН	LGP	WH
Без ROPS/FOPS, без рыхлителя		23 850 кг	24 505 кг	26 450 кг	27 080 кг
Масса каркаса безопасности ROPS/FOPS		448 кг	448 кг	448 кг	448 кг

ОТВАЛ		XL	СН	LGP	WH
Тип	полу-сферический	сферический	прямой с гидравлическим перекосом	для работы с отходами	
Объем (ISO 9246:1988)		6,5 м ³	7,5 м ³	6,42 м ³	12,86 м ³

ГАБАРИТНЫЕ РАЗМЕРЫ		XL	СН	LGP	WH
A	Высота бульдозера (без ROPS/FOPS)	3192 мм	3192 мм	3228 мм	3228 мм
	Высота бульдозера (с ROPS/FOPS)	3466 мм	3466 мм	3500 мм	3500 мм
B	Высота грунтозацепа	72 мм	72 мм	123 мм	123 мм
C	Дорожный просвет	450 мм	450 мм	450 мм	450 мм
D	Длина бульдозера (с тягово-сцепным устройством)	6095 мм	6474 мм	6255 мм	6469 мм
E	Длина бульдозера (без тягово-сцепного устройства)	5972 мм	6351 мм	6132 мм	6346 мм
F	Макс. высота подъема отвала	1247 мм	1265 мм	1300 мм	1300 мм
G	Макс. глубина резания грунта отвалом	540 мм	545 мм	550 мм	550 мм
H	Угол резания отвалом	52±3°	52±3°	52±3°	52±3°
I	Ширина отвала	3640 мм	3900 мм	4150 мм	4150 мм
J	Высота отвала	1580 мм	1200 мм	977 мм	1600 мм
K	Высота перекоса отвала	500 мм	500 мм	560 мм	560 мм
	Ширина бульдозера по внешней стороне гусеничных башмаков	2560 мм	2660 мм	3160 мм	3160 мм

* Система безопасности ROPS/FOPS – съёмный каркас.



РЫХЛИТЕЛЬ		
Тип	параллелограмм	
Количество зубьев	3 шт.	
Масса	2646 кг	
Q	Макс. глубина рыхления	655 мм
R	Макс. высота подъема рыхлителя	567 мм
S	Длина рыхлителя (при рыхлении на макс. глубину)	1882 мм
S'	Длина рыхлителя (при макс. подъеме)	1547 мм
T	Ширина рыхлителя	2246 мм
U	Задний угол съезда бульдозера (при макс. подъеме рыхлителя)	16,35°
V	Ширина рыхления	2000 мм
W	Расстояние между зубьями	1000 мм

