

# SD13

**SHANTUI**  
VALUE THAT WORKS

## СЕРИЯ БУЛЬДОЗЕРОВ

ДВИГАТЕЛЬ	SHANGCHAI SC8D143G2B1
ПОЛНАЯ МОЩНОСТЬ	105 кВт (142 л.с.) при 1900 об/мин
ЭКСПЛУАТАЦИОННАЯ МАССА	13 700 кг – 17 355 кг

СДЕЛАЕМ

СТРОИТЕЛЬНЫЕ РАБОТЫ ЛЕГЧЕ



SHANTUI.SIT.OFFICIAL

**СИТ** СТРОЙИМПОРТТЕХНИКА  
+7 (495) 662-64-61 • [shantui-sit.ru](http://shantui-sit.ru)



## ТЕХНИЧЕСКИЕ ХАРАКТЕРИСТИКИ

ДВИГАТЕЛЬ	
Модель	Shanghai SC8D143G2B1 Cummins 6CTA8.3-C145 (опция)
Экологический стандарт	EPA Tier 2 и EU Stage 2
Полная мощность	105 кВт (142 л.с.) при 1900 об/мин 108 кВт (147 л.с.) при 1900 об/мин (опция)
Полезная мощность	95,5 кВт (130 л.с.) при 1900 об/мин
Количество цилиндров – диаметр х ход поршня	6 – 114 х 135 мм
Полный объём	8,27 л / 8,3 л (опция)
Макс. крутящий момент	674 Н·м при 1900 об/мин
Мин. расход топлива	228 г/кВтч (Shanghai SC8D143G2B1) 204 г/кВтч (Cummins 6CTA8.3-C145)
Система охлаждения	водяное охлаждение, механический привод вентилятора

ТРАНСМИССИЯ	SD13	SD13S	SD13R
Тип	гидромеханическая трансмиссия с механическим управлением, три передачи вперед и три передачи назад, поворот рычагами управления поворотом		
Скорость движения вперед	0-3,2 км/ч / 0-5,9 км/ч / 0-9,8 км/ч		
Скорость движения назад	0-3,9 км/ч / 0-7,1 км/ч / 0-11,9 км/ч		
Макс. теоретическое тяговое усилие	205,5 кН	223,5 кН	228 кН
Гидротрансформатор	трёхэлементный, одноступенчатый, однофазный		
Коробка переключения передач	планетарная коробка переключения передач, переключение передач под нагрузкой, принудительная смазка		
Главная передача	одноступенчатая, спирально-коническая передача, смазка разбрызгиванием		
Поворот	многодисковая фрикционная муфта в масляной ванне, постоянно разомкнутого типа		
Тормозная система	ленточного типа в масляной ванне с гидравлическим приводом		
Бортовая передача	двухступенчатая, с прямозубыми цилиндрическими шестернями постоянного зацепления, смазка разбрызгиванием		

ХОДОВАЯ ЧАСТЬ	SD13	SD13S	SD13R
Тип	полужёсткая подвеска с балансирной балкой, А-образная тележка		
Тип башмака	с одним грунтозацепом	треугольный	треугольный
Ширина колеи	1880 мм	1880 мм	1880 мм
Ширина башмака	460 мм / 560 мм	700 мм	700 мм
Длина пятна контакта гусеницы с грунтом	2365 мм	2365 мм	2365 мм
Площадь пятна контакта гусеницы с грунтом	21 758 см <sup>2</sup> / 26 488 см <sup>2</sup>	33 110 см <sup>2</sup>	33 110 см <sup>2</sup>
Количество башмаков	38 шт. (с каждой стороны)	38 шт. (с каждой стороны)	38 шт. (с каждой стороны)
Давление на грунт (базовая комплектация)	54 кПа	38 кПа	39 кПа
Кол-во поддерживающих катков	2 шт. (с каждой стороны)	2 шт. (с каждой стороны)	2 шт. (с каждой стороны)
Кол-во опорных катков	6 шт. (с каждой стороны)	6 шт. (с каждой стороны)	6 шт. (с каждой стороны)
Шаг звена	190 мм	190 мм	190 мм

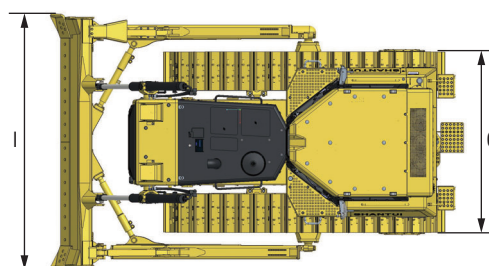
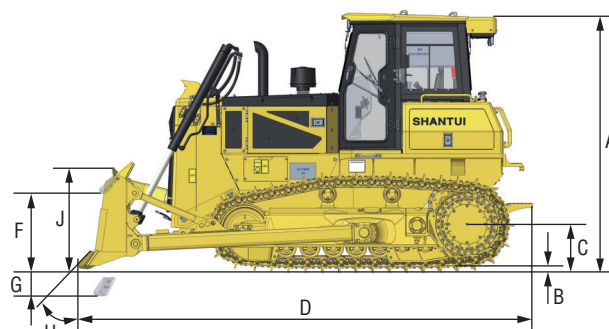
ЗАПРАВочНЫЕ ОБЪЕМЫ	SD13	SD13S	SD13R
Топливный бак	280 л	280 л	280 л
Система охлаждения двигателя	63,5 л	63,5 л	63,5 л
Система смазки двигателя	25 л	25 л	25 л
Гидравлический бак	112 л	112 л	112 л
Трансмиссия	34 л	34 л	34 л
Главная передача	63 л	63 л	63 л
Бортовая передача	13 л (с каждой стороны)	13 л (с каждой стороны)	13 л (с каждой стороны)

ЭКСПЛУАТАЦИОННАЯ МАССА	SD13	SD13S	SD13R
Без рыхлителя и ROPS/FOPS	13 700 кг	14 900 кг	15 200 кг
С рыхлителем и ROPS/FOPS	15 855 кг	17 055 кг	17 355 кг
Масса каркаса безопасности ROPS/FOPS	845 кг	845 кг	845 кг

ОБЪЕМ ОТВАЛА (D50 1246-1986)	SD13	SD13S	SD13R
Прямой с гидравлическим переключением	3 м <sup>3</sup>	2,7 м <sup>3</sup>	–
Поворотный	2,5 м <sup>3</sup>	–	–
Для полигонов ТБО	–	–	6,9 м <sup>3</sup>

ГАБАРИТНЫЕ РАЗМЕРЫ	SD13	SD13S	SD13R
A Высота бульдозера (без ROPS/FOPS)	2950 мм	3000 мм	3000 мм
A' Высота бульдозера (с ROPS/FOPS)	3162 мм	3212 мм	3212 мм
B Высота грунтозацепа	50 мм	102,5 мм	102,5 мм
C Дорожный просвет	320 мм	320 мм	320 мм
D Длина бульдозера (с тягово-сцепным устройством)	4492 мм	4492 мм	4492 мм
F Макс. высота подъема отвала	930 мм	930 мм	930 мм
G Макс. глубина резания грунта отвалом	545 мм	545 мм	545 мм
H Угол резания отвалом	52±3°	52±3°	52±3°
I Ширина отвала	3185 мм (прямой) 3745 мм (поворотный)	3510 мм	3510 мм
J Высота отвала	1140 мм (прямой) 915 мм (поворотный)	1030 мм	1592 мм
O Ширина бульдозера по внешней стороне гусеничных башмаков (базовая комплектация)	2340 мм	2580 мм	2580 мм

\* Система безопасности ROPS/FOPS – съёмный каркас.



РЫХЛИТЕЛЬ	
Тип	параллелограмм
Количество зубьев	3 шт.
Масса	1310 кг
Q Макс. глубина рыхления	567 мм
R Макс. высота подъема рыхлителя	559 мм
S Длина рыхлителя (при рыхлении на макс. глубину)	1466 мм
S' Длина рыхлителя (при макс. подъёме)	1150 мм
T Ширина рыхлителя	1762 мм
U Задний угол съезда бульдозера (при макс. подъёме рыхлителя)	45°
V Ширина рыхления	1592 мм
W Расстояние между зубьями	796 мм

