

SE210W

SHANTUI
VALUE THAT WORKS

СЕРИЯ ЭКСКАВАТОРОВ

ДВИГАТЕЛЬ	WEICHAI WP7
НОМИНАЛЬНАЯ МОЩНОСТЬ	116 кВт при 2000 об/мин
ЭКСПЛУАТАЦИОННАЯ МАССА	36 500 кг

СПЕЦИАЛЬНАЯ МОДИФИКАЦИЯ
НА БАЗЕ ГУСЕНИЧНОГО ЭКСКАВАТОРА
ДЛЯ ПОГРУЗКИ И РАЗГРУЗКИ ЖД ВАГОНОВ

СДЕЛАЕМ

СТРОИТЕЛЬНЫЕ РАБОТЫ ЛЕГЧЕ



SHANTUI.SIT.OFFICIAL

СИТ СТРОЙИМПОРТТЕХНИКА
+7 (495) 662-64-61 ▾ shantui-sit.ru

SE210W ЭКСКАВАТОР

SHANTUI
VALUE THAT WORKS

ТЕХНИЧЕСКИЕ ХАРАКТЕРИСТИКИ

ДВИГАТЕЛЬ

Модель	Weichai WP7
Тип	система впрыска топлива Common Rail, турбонаддув
Количество цилиндров	6
Экологический стандарт	Tier 3 / Stage III
Рабочий объем	7,47 л
Номинальная мощность	116 кВт при 2000 об/мин

ГИДРАВЛИЧЕСКАЯ СИСТЕМА

Тип	аксиально-поршневый насос
Производительность гидравлического потока	2x218 л/мин

УСИЛИЕ КОПАНИЯ (ISO 6015)

Усиление копания ковша	115 кН
Усиление копания рукояти	92,5 кН

КОВШ

Тип	обратный ковш
Объем ковша	1,6 м ³
Ширина ковша	1554 мм

ХОДОВАЯ СИСТЕМА

Тип	аксиально-поршневой мотор
Кол-во опорных катков	2x9
Кол-во поддерживающих катков	2x2
Кол-во башмаков	2x48
Ходовая скорость	3 км/ч
Тяговое усилие	287 кН

ПОВОРОТНАЯ СИСТЕМА

Тип поворотного насоса	пластинчато-поршневой мотор
Скорость поворота платформы	0-11,5 об/мин
Тип торможения	механическое торможение, сброс давления

ЗАПРАВочНЫЕ ЕМКОСТИ

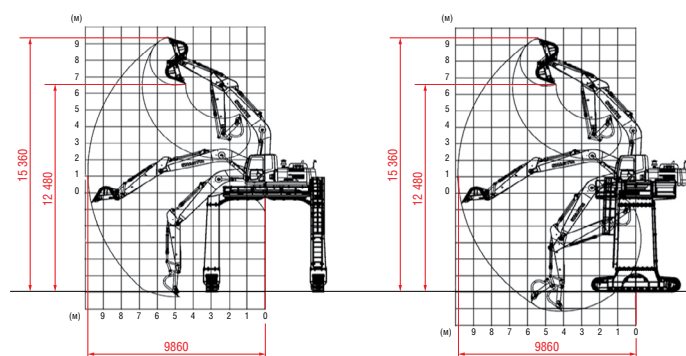
Топливный бак	340 л
Жидкость охлаждения	25 л
Моторное масло	24 л
Гидробак	250 л
Гидросистема	420 л

ЭКСПЛУАТАЦИОННАЯ МАССА И УДЕЛЬНОЕ ДАВЛЕНИЕ НА ЗЕМЛЕ

Ширина башмака	600 мм
Удельное давление на грунт	71 кПа
Эксплуатационная масса	36 500 кг

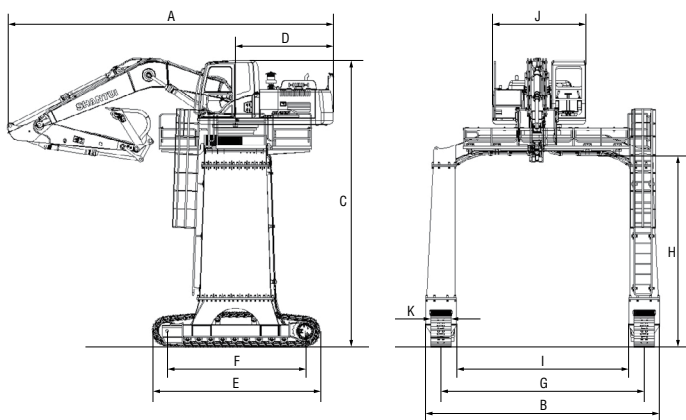
РАБОЧИЙ ДИАПАЗОН (СТРЕЛА: 5700 мм / РУКОЯТЬ: 2925 мм)

Макс. высота копания	15 360 мм
Макс. высота разгрузки	12 480 мм
Макс. радиус копания	9860 мм



ГАБАРИТНЫЕ РАЗМЕРЫ

A	Габаритная длина	9543 мм
B	Габаритная ширина	6840 мм
C	Габаритная высота	8350 мм
D	Радиус поворота хвостовой части платформы	2853 мм
E	Длина ходовой части	4933 мм
F	Расстояние между осями гусеничной тележки	4030 мм
G	Ширина колеи	5940 мм
H	Высота пролета	5572 мм
I	Длина пролета	5040 мм
J	Ширина по поворотной платформе	2926 мм
K	Ширина башмака	600 мм
L	Ширина гусеницы	3180 мм
M	Ширина башмака	600 мм
O	Высота противовеса	2410 мм
P	Ширина по поворотной платформе	2725 мм
Q	Расстояние от центра поворотной платформы до края противовеса	3000 мм



СИТ СТРОЙИМПОРТТЕХНИКА
+7 (495) 662-64-61 ▾ shantui-sit.ru

Технические характеристики могут меняться без предварительного уведомления. На фотографиях техника может быть изображена с дополнительным оборудованием, не входящим в стандартную комплектацию. Цвет и внешний вид могут отличаться от изображенного.